

# PHYSIOSTAR® NFC+

---

Zahnformenkarte

Tooth mould guide

Carte de formes

Tabella di forme denti

Carta de formas dentales

Tandvormenkaart

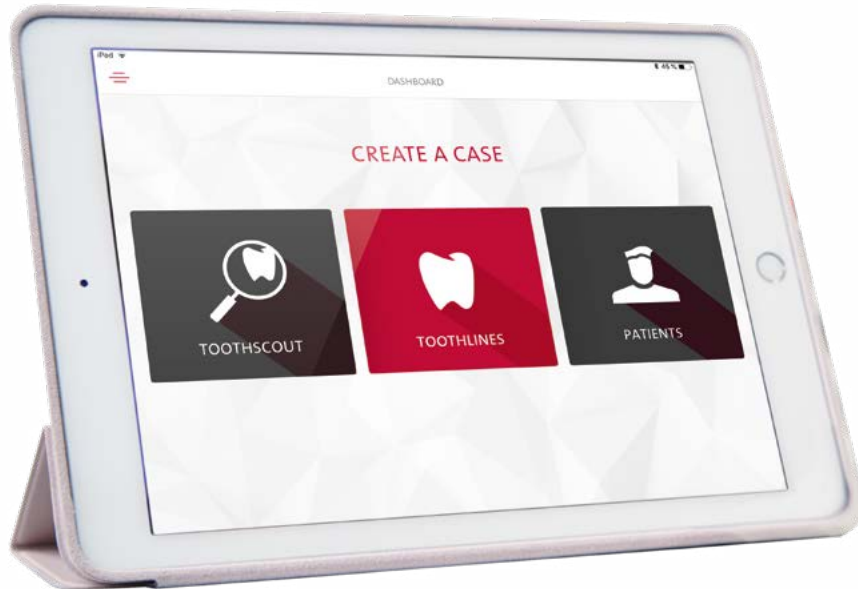
Форм-карта зубов

DAS PLUS AN EINZIGARTIGER  
OBERFLÄCHENTEXTUR,  
SCHICHTUNG UND FARBWIRKUNG.

THAT EXTRA SOMETHING  
IN UNIQUE SURFACE TEXTURE,  
LAYERING AND COLOR.



# TOOTHSCOUT APP



## [WWW.TOOTHSCOUT.DE](http://WWW.TOOTHSCOUT.DE)

Die App ist ein Hilfsmittel für Zahnärzte, Zahntechniker und Prothetiker, das die Auswahl von Zahnformen erleichtert. Typgerecht können so die passenden ästhetischen, natürlich wirkenden Zähne ausgewählt werden.

### **So einfach geht's.**

Nasenflügelbreite mit Hilfe einer Schieblehre messen, in die ToothScout App eingeben und aus einer Vielfalt an Zahnformen auswählen. Wir geben Ihnen die richtigen Referenzen von Oberkieferformen zu Unterkieferformen und den passenden Seitenzähnen. Ob Zahn-zu-Zwei-Zahn oder Zahn-zu-Zahn Aufstellung, es ist alles dabei.

Die ausgewählten Zahnformen können unter dem angelegten Patientenprofil abgespeichert und die Bestellanfrage direkt aus der App per E-Mail an den ausgewählten Händler verschickt werden.

## [WWW.TOOTHSCOUT.COM](http://WWW.TOOTHSCOUT.COM)

The App is an aid for dentists, dental technicians and prosthodontists, which facilitates the selection of tooth molds. This allows selection of suitable, esthetic teeth with a natural look for every patient.

### **And it is so simple.**

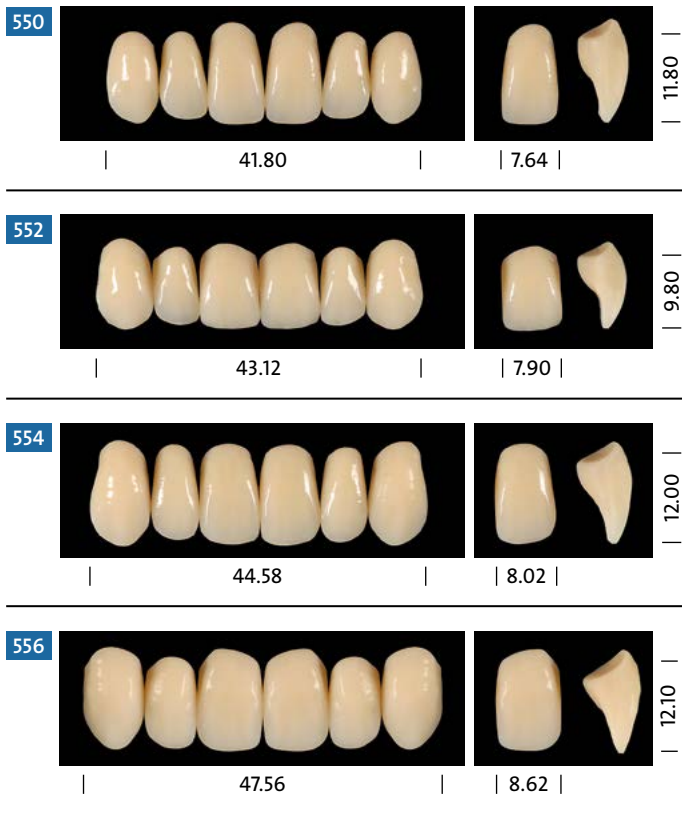
Measure the width of the alar base using a Sliding Caliper, enter the data in the ToothScout App and choose from a variety of tooth molds. We give you the correct references of maxillary molds to mandibular molds and the matching posterior teeth. Whether tooth-to-two-tooth or tooth-to-tooth setup, everything is available.

The selected tooth molds can be saved under the created patient profile and the order enquiry can be sent directly from the app to the selected dealer by e-mail.

# PHYSIOSTAR® NFC+

OBERKIEFER/UPPER JAW  
FRONTZÄHNE/ANTERIORES

## GRAZIL/DELICATE



## UNIVERSELL/UNIVERSAL



PHYSIOSTAR® NFC+		CONDYLOFORM® II NFC+	BONARTIC® II NFC+
OBERE/UPPERS	UNTERE/LOWERS	OBERE UND UNTERE/UPPERS AND LOWERS	OBERE UND UNTERE/UPPERS AND LOWERS
<b>GRAZIL</b>			
550	992 996*	34	02
552	990 992*	34	02
554	992 996*	34 36	02 04
556	996 998*	36 38	04 06
<b>UNIVERSELL</b>			
660	990 992*	34 36	02 04
662	992 994*	34 36	02 04
664	992 994*	34 36	02 04
666	996 998*	36 38	04 06

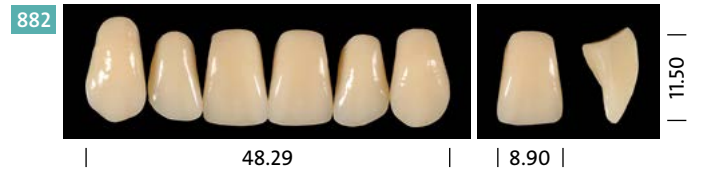
PHYSIOSTAR® NFC+		CONDYLOFORM® II NFC+	BONARTIC® II NFC+
OBERE/UPPERS	UNTERE/LOWERS	OBERE UND UNTERE/UPPERS AND LOWERS	OBERE UND UNTERE/UPPERS AND LOWERS
<b>MARKANT</b>			
770	992 994*	34	02
772	992 994*	36 38	04 06
774	996 998*	36 38	04 06
776	996 998*	36 38	04 06
<b>INDIVIDUELL</b>			
880	992 994*	36	04
882	994 996*	36 38	04 06
884	994 998*	38	06

\* Diese Formen eignen sich für die Gerber Aufstelltechnik (Condyloform® II NFC+). These moulds are suitable for the Gerber technique (Condyloform® II NFC+).

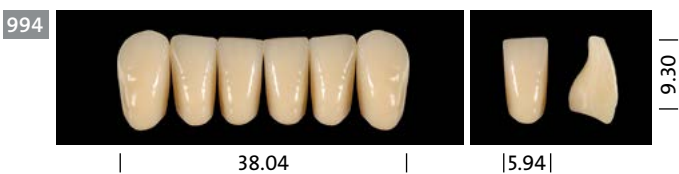
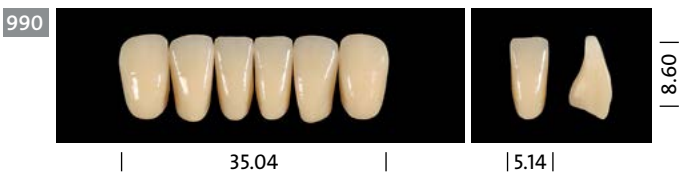
MARKANT/VIGOROUS



INDIVIDUELL/INDIVIDUAL

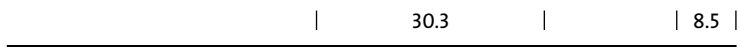
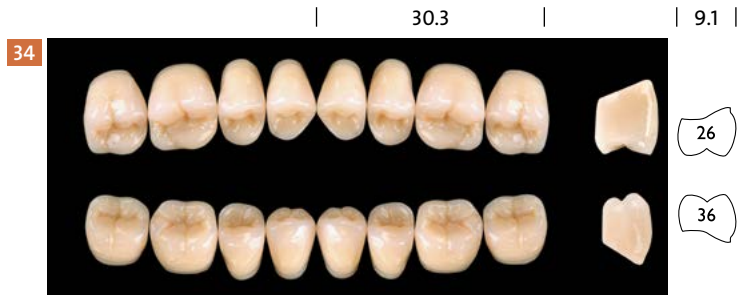


UNTERKIEFER/LOWER JAW FRONTZÄHNE/ANTERIOIRS



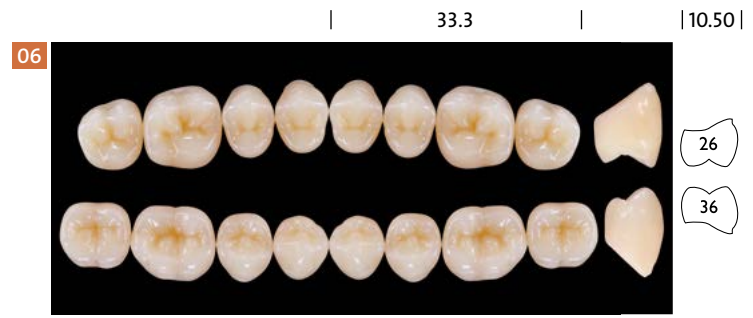
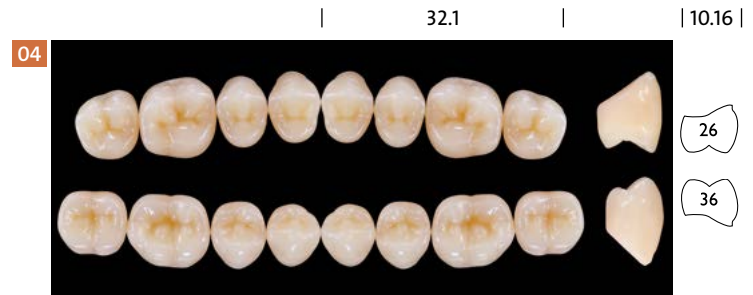
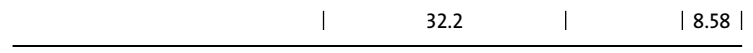
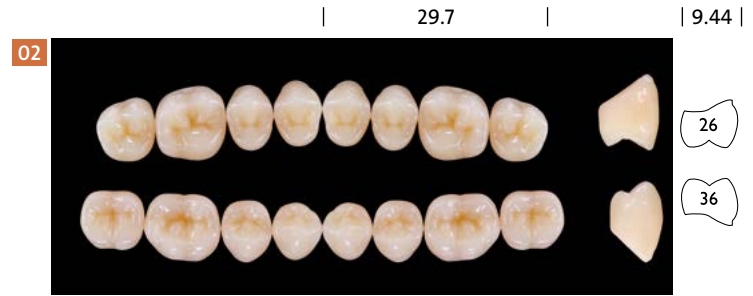
# CONDYLOFORM® II NFC+

OBER- UND UNTERKIEFER/UPPER AND LOWER JAW  
SEITENZÄHNE/POSTERIOIRS



# BONARTIC® II NFC+

OBER- UND UNTERKIEFER/UPPER AND LOWER JAW  
SEITENZÄHNE/POSTERIOIRS



Dimensions in mm. Conforms to EN ISO 22112: 2017

# PHYSIOSTAR® NFC+

Farbsystem/Shade system

12 Candulor Farben/Shades: J0, J1, J2, J3, M1, M2, M3, M4, M5, S1, S2, S3

16 A-D Farben/Shades: A1, A2, A3, A3.5, A4, B1, B2, B3, B4, C1, C2, C3, C4, D2, D3, D4

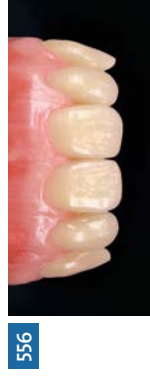
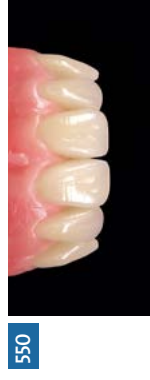
2 Bleach Farben/Shades: BL2, BL4



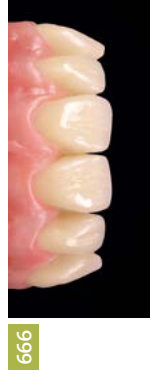
# PHYSIOSTAR® NFC+

## OBERKIEFER/UPPER JAW FRONTZÄHNE/ANTERIORS

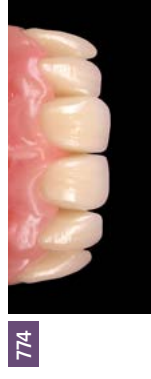
### GRAZIL/DELICATE



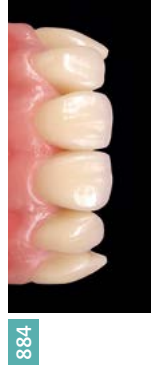
### UNIVERSELL/UNIVERSAL



### MARKANT/VIGOROUS



### INDIVIDUELL/INDIVIDUAL



## UNTERKIEFER/LOWER JAW FRONTZÄHNE/ANTERIORS



# PHYSIOSTAR® NFC+ Eigenschaften/Properties

GRAZIL/DELICATE

Gruppe/Group 55



- D** > Zierliche Formen, die keine Abrasionen aufweisen  
> Natürlich verjüngende Formen  
> Jugendlicher Schneideverlauf mit profilierten Mamelons
- E** > Delicate moulds which do not show any abrasions  
> Natural, tapered moulds  
> Youthful incisal contours with characteristic mamelons
- F** > Des formes fines, sans traces d'abrasion  
> Des formes au galbe naturel  
> Profil jeune du bord incisal, avec des lobes bien profilés
- I** > Forme delicate, che non presentano abrasioni  
> Forme naturali affilate  
> Decorso giovanile dello smalto con lobi dentali
- ES** > Formas esbeltas sin abrasiones  
> Formas naturales y rejuvenecedoras  
> Línea juvenil del borde incisivo con mamelones perfilados
- NL** > Sierlijke vormen zonder abrasie  
> Natuurlijk verjongende vormen  
> Jeugdig snijtandverloop met geprofileerde mamelons
- RU** > Изящные формы, без признаков стирания  
> Естественно суживающиеся формы  
> Молодежные режущие края с характерными мамелонами

UNIVERSELL/UNIVERSAL

Gruppe/Group 66



- D** > Gängigste Formenkategorie mit grosser Einsatzflexibilität für alle Altersgruppen  
> Vielseitige Formen mit quadratischen Zentralen und verjüngenden seitlichen Schneidezähnen  
> Formgerechter Schichtungsverlauf bei jedem einzelnen Zahn
- E** > The most commonly used mould category offering great flexibility to suit all age groups  
> Versatile moulds with square central and tapered lateral incisors  
> Layering to suit the mould on each individual tooth
- F** > La catégorie des formes les plus courantes qui convient pour toutes les classes d'âge  
> Grande diversité des formes avec des centrales quadratiques et des latérales galbées  
> Avec pour chaque dent une stratification adaptée à sa forme
- I** > Categoria di forme più utilizzate con ampia flessibilità d'impiego per tutti i gruppi di età  
> Forme versatili con centrali quadrati ed incisivi laterali che ringiovaniscono  
> In ciascun dente decorso di stratificazione in base alla forma
- ES** > Categoría de moldes más habitual con gran flexibilidad de uso para pacientes de todas las edades  
> Formas polifacéticas con dientes centrales cuadrados y dientes incisivos laterales rejuvenecedores  
> Estratificación adecuada a la forma de cada diente
- NL** > Meest courante vormcategorie met grote inzetflexibiliteit voor alle leeftijdsgroepen  
> Veelzijdige vormen met kwadratische centrale tanden en verjongende zijdelings snijtanden  
> Laagverloop in overeenstemming met de vorm bij iedere tand
- RU** > Наиболее часто употребляемая категория форм универсального применения для всех возрастных групп  
> Разнообразные формы с квадратными центральными и суживающимися вторыми резцами  
> Наслоение, соответствующее форме, для каждого отдельного зуба



- D** > Ausgeprägt markante Formen mit kräftiger Charakteristik  
> Stämmige Formen mit authentischen Abrasionen  
> Eckige Konturen mit betonter Oberflächen-Morphologie
- E** > Vigorous moulds with strong characteristics  
> Sturdy moulds with authentic abrasions  
> Angular contours with accentuated surface morphology
- F** > Des formes bien affirmées, avec des caractéristiques qui le sont tout autant  
> Des formes »trapues«, avec de vraies marques d'abrasion  
> Des contours anguleux et présentant une morphologie de surface bien affirmée
- I** > Forma accentuate con caratteristiche marcate  
> Forma robuste con abrasioni autentiche  
> Contorni angolari con morfologia superficiale accentuata
- ES** > Formas marcadas de carácter fuerte  
> Formas macizas con abrasiones auténticas  
> Contorno esquinado con morfología marcada de la superficie
- NL** > Geprononceerde markante vormen met sterke karakteristiek  
> Stevige vormen met authentieke abrasie  
> Hoekige contouren met nadrukkelijke morfologie van het oppervlak
- RU** > Крупные формы зубов с силовыми характеристиками  
> Естественная стёртость режущих краев  
> Угловые контуры с выраженной морфологией поверхности

### Sicherheitshinweise/Safety instructions

- D** Bitte lesen Sie die Sicherheitshinweise für CANDULOR Prothesenzähne auf unserer Website: [www.candulor.com](http://www.candulor.com)
- E** Please read the safety instructions for CANDULOR denture teeth on our website: [www.candulor.com](http://www.candulor.com)



- D** > Zahnformen, die durch das verschachtelte Aufstellen einen besonderen individuellen Charakter vermitteln  
> Für alle Altersstufen, wo ein unverwechselbarer individueller Eindruck erreicht werden soll  
> Asymmetrische Formen in Bezug auf Schichtung, Oberflächentextur und Form
- E** > Tooth moulds which convey a particularly distinctive character through individual set-up  
> For all age groups in cases where an unmistakably individual impression is to be created  
> Asymmetrical moulds with regard to layering, surface texture and shape
- F** > Des dents qui, bien imbriquées entre elles lors de leur montage, donneront de la personnalité à la denture du patient  
> Pour toutes les catégories d'âge et tous les cas où un individualisme bien marqué est exigé  
> Des formes asymétriques au niveau de la stratification, de la texture de surface et de la forme
- I** > Forme dentali, che attraverso il montaggio intricato trasmettono un carattere particolarmente individuale  
> Per tutte le fasce d'età in cui si deve raggiungere un aspetto individuale inconfondibile  
> Forme asimmetriche in riguardo a stratificazione, tessitura superficiale e forma
- ES** > Formas de dientes que dan un carácter peculiar e individual mediante la colocación intercalada  
> Para todas las edades, siempre y cuando se desee obtener una impresión individual e inconfundible  
> Moldes asimétricos en cuanto a la estratificación, la textura de la superficie y la forma
- NL** > Tandvormen die door de in elkaar geschoven positionering een bijzonder individueel karakter communiceren  
> Voor alle leeftijden, waar een onverwisselbare en individuele indruk gewekt dient te worden  
> Asymmetrische vormen met betrekking tot de lagen, textuur van het oppervlak en vorm
- RU** > Формы зубов, которые благодаря индивидуальной постановке, позволяют передавать особые характеристики  
> Для всех возрастных групп, когда необходимо добиться неповторимого впечатления  
> Ассиметричные формы с соответствующим наложением, текстурой поверхности и контурами