

ARTICOLATORI

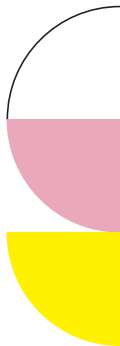
CANDULOR.

Capiamo la protesi dal 1936.

Articolatori per protesi totale,
parziale e ibrida e per implanto-
protesi.

Pocket Portfolio

Il Pocket Portfolio CANDULOR offre una panoramica
semplice e concisa degli articolatori, delle relative carat-
teristiche e dei relativi utilizzi.



ARTICOLATORI



CA 3.0

CA 3.0 LARGE

 **Materiale** Alluminio anodizzato

 **Proprietà** Consentono movimenti semplici e fisiologici

 **Dati tecnici**

- Triangolo di Bonwill: 110 mm
- Angolo di Balkwill: 25°
- Piano di retrusione: 1,5 mm
- Arresto Immediate Side Shift: 0 – 2,5 mm fisso
- Inclinazione del tragitto condilare regolabile da 0° – 60°
- Gli articolatori CA 3.0 e CA 3.0 LARGE si differenziano per l'altezza di montaggio.

Vantaggi



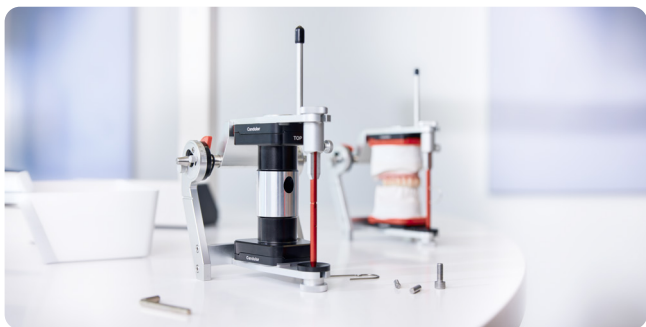
Elevata precisione possibile grazie alla simulazione naturale dell'articolazione mandibolare e creazione di uno spazio libero occlusale grazie al doppio cono naturale.



Utilizzabili in modo versatile, perché adatti per l'intera arte protesica e quindi anche per tutte le comuni tecniche di montaggio. In associazione con i nostri diatorici Condyloform II NFC+, ideali per la tecnica di montaggio secondo Gerber.

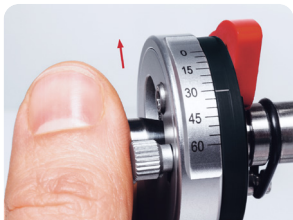


Preciso ausilio di montaggio e orientamento con tacca di guida integrata, in modo che l'elastico, l'indicatore del punto incisale e il piano oclusale possano trovarsi allo stesso livello.



Lavorazione facilitata grazie al sistema split-cast integrato.

Schemi di movimento



Movimento di protrusione



Movimento di lateralità e di Bennett



Movimento immediate side shift (ISS)



Movimento di retrusione

Accessori



1. Adattatori Sx/Dx per arco facciale

Per il trasferimento di prodotti di terzi (facebow)
negli articolatori CANDULOR

2. Adattatore del supporto per arco facciale CA 3.0 LARGE

3. Supporto per arco facciale*

4. Portastrumenti con piastra di posizione piatta

(per i set di piastre Candulor)

5. Portastrumenti per Splitex®

(per il set di piastre Splitex®)

ALLINEAMENTO



Utilizzando gli appositi accessori è possibile adattare il CA 3.0 LARGE all'altezza di montaggio di 126 mm e allinearli con gli articolatori Artex®*.

*compatibile con Artex BN, Artex CN, Artex CT, Artex CPR, Artex CR; Splitex® e Artex® sono marchi registrati di Amann Girrbach GmbH, 75177 Pforzheim, Germania

Dal laboratorio ...



- Per una maggiore efficienza e un miglior rapporto costi-efficacia nel workflow dentale.

...allo studio dentistico

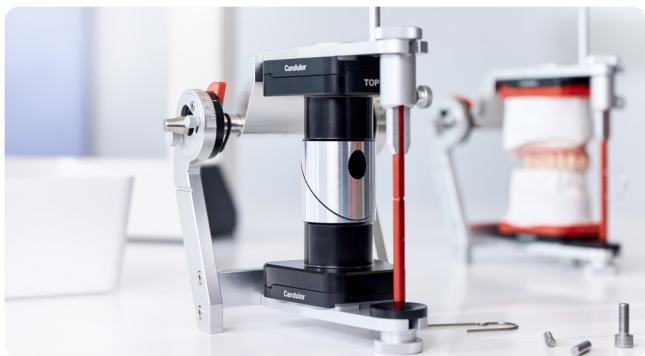


- I flussi di lavoro sono semplificati: nel flusso di lavoro dentale, i modelli possono essere passati tra il laboratorio e lo studio dentistico senza l'articolatore.
- Meno errori: l'allineamento degli articolatori consente di evitare errori dovuti al trasferimento.

Calibrazione semplice



Gli articolatori sono perfettamente calibrati



Eventuali imprecisioni nella regolazione vengono facilmente visualizzate con la chiave di centraggio sezionata

Accessori per l'allineamento



1. Set di piastre per Splitex®
2. Chiave di centraggio compatibile con Splitex®
3. Piastre per modelli in plastica per Splitex®
4. Piastre adesive per piastre per modelli Splitex® (Ø 35mm)

Volete provare?
Saremo lieti di
consigliarvi.

Candolor Dental GmbH

Am Riederngraben 6

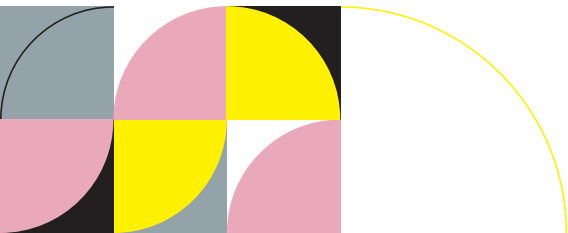
D-78239 Rielasingen-Worblingen

T +49 (0) 7731 79783-0

F +49 (0) 7731 28917

E info@candolor.de

W candolor.com



CANDULOR. HIGH END ONLY.